

PL

TAŚMA LED

Gratulujemy zakupu produktu SMD LEDline[®]. Cieszymy się, że wybrałeś nasz produkt i mamy nadzieję, że spełni on Twoje oczekiwania. Prosimy o dokładne zapoznanie się z poniższymi informacjami na temat produktu, warunkami gwarancji i instrukcją instalacji.

Wyłączenia z gwarancji:

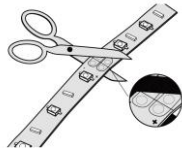
1. W celu zachowania gwarancji należy sprawdzić jakość taśmy LED przed rozpoczęciem montażu.
2. Gwarancja nie obejmuje wad towarów:
 - a) eksploatowanych niezgodnie z przeznaczeniem;
 - b) w których były dokonywane jakiegokolwiek naprawy przez podmioty nieuprawnione do świadczeń gwarancyjnych;
 - c) zamontowanych w sposób niewłaściwy;
 - d) uszkodzonych mechanicznie;
 - e) powstałych z przyczyn zależnych od kupującego lub innego użytkownika;
 - f) których wady powstały na skutek normalnego zużycia;
 - g) których wady powstały w wyniku siły wyższej;
 - h) których wady powstały w wyniku skoków napięcia, nieprawidłowego napięcia, zbyt wysokiego/niskiego napięcia, itp.;
 - i) których użytkowanie było niezgodne ze specyfikacją.

Informacje wstępne:

1. **Przed instalacją należy odciąć zasilanie, aby zapobiec porażeniu prądem.**
2. Na każdej rolce taśmy LED marki SMD LEDline[®] umieszczony został odpowiadający jej numer partii produkcyjnej.
3. Na początku i na końcu każdej rolki taśmy zostały wyprowadzone są przewody zasilające. Dodatkowo taśma LED wyposażona jest w dwustronną taśmę klejącą ułatwiającą montaż.
4. Nie należy odklejać taśmy dwustronnej ani ciąć taśmy LED przed sprawdzeniem poprawności jej działania: jasności, barwy oraz równomierności światła. Należy również sprawdzić zgodność towaru z zamówieniem.
5. W przypadku montażu więcej niż jednej rolki taśmy LED należy sprawdzić, czy każda rolka posiada identyczne oznaczenie partii oraz czy temperatura barwowa i jasność pomiędzy poszczególnymi rolkami taśmy LED nie odbiegają od siebie. W przypadku nieprawidłowości proszę o niezwłoczny kontakt ze sprzedawcą.

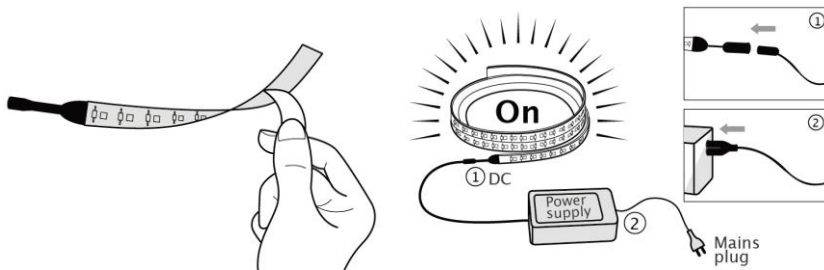
Instalacja:

1. Do zasilania taśmy LED należy stosować wyłącznie zasilacze dedykowane do oświetlenia LED. Napięcie i moc zasilacza należy dobrać na podstawie specyfikacji produktu znajdującej się na opakowaniu. Przy doborze mocy zasilacza zaleca się zachowanie zapasu na poziomie 10-15% wymaganej mocy. **Nie należy podłączać taśmy LED bezpośrednio pod napięcie sieciowe – 230V – grozi to porażeniem prądem oraz uszkodzeniem produktu.**
2. Przed montażem i instalacją należy zweryfikować zgodność barwy światła z opisem na opakowaniu produktu.
3. Taśmę LED należy instalować na gładkiej, czystej i suchej powierzchni (zaleca się jej odtłuszczenie).
4. Taśmy LED nie mogą być instalowane na ostrych krawędziach i zaginane pod kątem ostrym.
5. Taśmę LED można ciąć tylko w wyznaczonych do tego miejscach na podkładzie PCB.



6. Żaden z elementów taśmy LED nie może być poddawany naciskowi. Na taśmie LED nie można opierać innych obiektów.
7. Taśma LED powinna być montowana w miejscach zapewniających odprowadzanie ciepła.
8. Taśma LED podczas świecenia powinna być rozwinięta, nie dopuszcza się podłączania taśmy nawiniętej na rolce.
9. Należy przestrzegać polaryzacji zasilania (+/-) zaznaczonej na taśmie LED.
10. Maksymalna ilość taśmy LED zasilonej jednostronnie wynosi 5 metrów.
11. Przy obwodach dłuższych niż 5 metrów taśmy należy podłączyć równolegle (nie szeregowo).

12. Taśma LED nie powinna być narażona na bezpośrednie działanie promieni słonecznych.
13. Taśmy LED nie należy narażać na bezpośrednie działanie wody lub innych cieczy.
14. Fabrycznie zastosowana taśma dwustronna stanowi jedynie ułatwienie montażowe. Odklejenie się taśmy klejącej od podłoża nie stanowi podstawy do reklamacji, nie jest to wada produktu. W celu uniknięcia odklejania się taśmy LED od podłoża, należy skorzystać z kleju montażowego lub dedykowanej taśmy dwustronnej o dużej sile łączenia.



Produkt spełnia wymogi Zarządzenia EU 2002/96/EC

Symbol przekreślonego kosza znajdujący się na urządzeniu oznacza, że wyrobu nim oznaczonego nie wolno wyrzucać wraz z innymi odpadami gospodarstwa domowego. Po zużyciu produkt należy oddać do punktu zbiórki odpadów urządzeń elektrycznych i elektronicznych lub zwrócić do sprzedawcy. Odpowiednia segregacja śmieci w celu późniejszej obróbki, odzysku lub zniszczenia przyczynia się do uniknięcia negatywnych efektów na środowisko i na zdrowie oraz umożliwia odzysk surowców w których wykonano produkt. W celu uzyskania szczegółowych informacji dotyczących dostępnych punktów zbiórki odpadów należy zwrócić się do lokalnej służby oczyszczania lub do sklepu gdzie produkt został zakupiony.



SMD
LED *line*®

SMD LED Sp. z o.o.
ul. Torowa 2, 35-205 Rzeszów, Poland
www.smdledline.pl

0724

EN

LED STRIP

Warranty exclusions:

1. In order to maintain the warranty, check the quality of the LED strip before starting the assembly.
2. The warranty does not cover defects in the goods:
 - a) operated inconsistently with their intended use;
 - b) in which any repairs were made by entities not entitled to the warranty services specified in this warranty card;
 - c) installed improperly;
 - d) mechanically damaged;
 - e) caused for reasons attributable to the Buyer or another user;
 - f) defects caused by normal wear and tear; g) defects of which were caused by force majeure;
 - g) defects caused by voltage surges, incorrect voltage, too high / low voltage, etc.;
 - h) whose use was not in accordance with the specification.

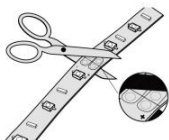
Introductory information:

1. **Before installation, please cut off the power to prevent electric shock.**
2. Each roll of SMD LEDline® LED strip has a corresponding production batch number.
3. Power cables exit from the start and end of each roll of ribbon. In addition, the LED tape is equipped with double-sided adhesive tape for easy installation.
4. Do not peel off the double-sided tape or cut the LED strip before checking its correctness: brightness, color and uniformity of light. You should also check the compliance of the goods with the order.

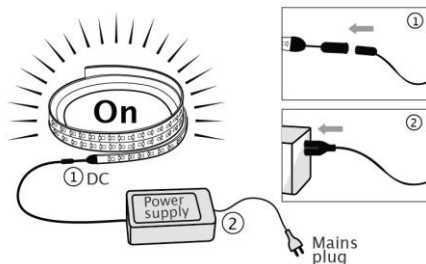
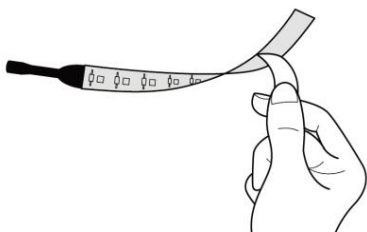
- When installing more than one roll of LED strip, check whether each roll has the same batch marking and whether the color temperature and brightness between individual rolls of LED strip do not differ from each other. In case of any irregularities, please contact the seller immediately.

Installation:

- Only power supplies dedicated to LED lighting should be used to power the LED strip. The voltage and power of the power supply should be selected based on the product specification on the package. When selecting the power of the power supply, it is recommended to keep a reserve of 10-15% of the required power. **Do not connect the LED strip directly to the mains voltage - 230V - as this may cause an electric shock and damage to the product.**
- Before assembly and installation, the compliance of the light color with the description on the product packaging should be verified.
- LED strip should be installed on a smooth, clean and dry surface (it is recommended to degrease it).
- LED strips cannot be installed on sharp edges and bent at acute angles.
- The LED strip can be cut only in designated places on the PCB substrate.



- No element of the LED strip may be subjected to pressure. No other objects may be based on the LED strip.
- The LED strip should be installed in places ensuring heat dissipation.
- The LED strip should be unrolled when it is lit, it is not allowed to connect the strip wound on the roll.
- Observe the power polarity (+/-) marked on the LED strip.
- The maximum amount of LED strip powered from one side is 5 meters.
- For circuits longer than 5 meters, the tapes must be connected in parallel (not in series).
- The LED strip should not be exposed to direct sunlight.
- LED strips should not be exposed to direct action of water or other liquids.
- The factory-applied double-sided tape is only an assembly aid. The detachment of the adhesive tape from the substrate does not constitute grounds for a complaint, it is not a product defect. In order to avoid detachment of the LED strip from the substrate, use mounting glue or a dedicated double-sided tape with high bonding strength



The product meets the requirements of the Regulation EU 2002/96 / EC

The symbol of the crossed out bin on the device means that the product marked with it may not be thrown out with other household waste. After use, the product should be taken to a collection point for waste electrical equipment and electronic or return to the seller.

Appropriate segregation of rubbish for later treatment, recovery or destruction helps to avoid negative effects on the environment and health and enables the recovery of raw materials from which the product was made. For more information on available collection points, please contact your local sanitation service or the store where you purchased the product.



SMD LED *line*®

SMD LED Sp. z o.o. ul. Torowa 2 35-205 Rzeszów Poland

www.smdledline.pl

Výluky zo záruky:

1. V záujme zachovania záruky skontrolujte kvalitu LED pásu pred začatím montáže.
2. Záruka sa nevzťahuje na vady tovaru:
 - a) prevádzkových v rozpore s ich určeným použitím;
 - b) pri ktorých boli akékoľvek opravy vykonané subjektmi, ktoré nie sú oprávnené na záručný servis uvedený v tomto záručnom liste;
 - c) ktorý bol nesprávne nainštalovaný;
 - d) mechanicky poškodený;
 - e) spôsobené z dôvodov na strane kupujúceho alebo iného používateľa;
 - f) závady spôsobené bežným opotrebovaním;
 - g) závady, ktoré boli spôsobené vyššou mocou;
 - h) vady spôsobené prepätím, nesprávnym napätím, príliš vysokým/nízkym napätím a pod;
 - h) ktorých použitie nebolo v súlade so špecifikáciou.

Úvodné informácie:

1. Pred inštaláciou odpojte napájanie, aby ste zabránili úrazu elektrickým prúdom.
2. Každá rolka LED pásu SMD LEDline® má príslušné číslo výrobnéj šarže.
3. Napájacie káble vychádzajú zo začiatku a konca každej rolky pásu. Okrem toho je LED páska vybavená obojstrannou lepiacou páskou na jednoduchú inštaláciu.
4. Neodlepujte obojstrannú lepiacu pásku ani neorezavajte LED pásk skôr, ako skontrolujete jeho správnosť: jas, farbu a rovnomernosť svetla. Mali by ste tiež skontrolovať súlad tovaru s objednávkou.
5. Pri inštalácii viac ako jednej rolky LED pásu skontrolujte, či má každá rolka rovnaké označenie šarže a či sa teplota farieb a jas medzi jednotlivými rolkami LED pásu navzájom nelíšia. V prípade akýchkoľvek nezrovnalostí okamžite kontaktujte predávajúceho.

Inštalácia:

1. Na napájanie LED pásu by sa mali používať len napájacie zdroje určené na LED osvetlenie. Napätie a výkon napájacieho zdroja by mali byť zvolené na základe špecifikácie výrobu na obale. Pri výbere výkonu napájacieho zdroja sa odporúča ponechať si rezervu 10 - 15 % požadovaného výkonu. **LED pásk nepríjajte priamo k sieťovému napätiu - 230 V - pretože to môže spôsobiť úraz elektrickým prúdom a poškodenie výrobku.**
2. Pred montážou a inštaláciou je potrebné overiť súlad farby svetla s popisom na obale výrobku.
3. LED pásk by sa mal inštalovať na hladký, čistý a suchý povrch (odporúča sa ho odmastiť).
4. LED pásy sa nesmú inštalovať na ostré hrany a ohýbať pod ostrým uhlom.
5. LED pásk sa môže rezať len na určených miestach na substráte plošného spoja.
6. Žiadny prvok LED pásu nesmie byť vystavený tlaku. Na LED páse nesmú byť založené žiadne iné predmety.
7. LED pásk by sa mal inštalovať na miestach zabezpečujúcich odvod tepla.
8. LED pásk by sa mal po rozsvietení odvíjať, nie je dovolené spájať pásk navinutý na rolke.
9. Dodržiavajte polaritu napájania (+/-) vyznačenú na LED páse.
10. Maximálne množstvo LED pásu napájaného z jednej strany je 5 metrov.
11. Pri obvodoch dlhších ako 5 metrov musia byť pásky zapojené paralelne (nie sériovo).
12. LED pásk by nemal byť vystavený priamemu slnečnému žiareniu.
13. LED pásy by nemali byť vystavené priamemu pôsobeniu vody alebo iných kvapalín.
14. Obojstranná páška aplikovaná z výroby je len montážnou pomockou. Odtrhnutie lepiacej pásky od podkladu nie je dôvodom na reklamáciu, nejde o vadu výrobku. Aby ste zabránili oddeleniu LED pásky od podkladu, použite montážne lepidlo alebo špecializovanú obojstrannú pásku s vysokou lepiacou silou.

SL

LED STRIP

Izključitve iz garancije:

1. Za ohranitev garancije pred začetkom montaže preverite kakovost traku LED.
2. Garancija ne krije napak na blagu:
 - a) ki delujejo v nasprotju s predvideno uporabo;
 - b) pri katerem so morebitna popravila opravili subjekti, ki niso upravičeni do garancijskih storitev, določenih v tem garancijskem listu;
 - c) ki je bilo neustrezno vgrajeno;
 - d) mehansko poškodovano;
 - e) nastali iz razlogov, ki jih je mogoče pripisati kupcu ali drugemu uporabniku;
 - f) napake, ki so posledica običajne obrabe;
 - g) napake, ki so nastale zaradi višje sile;
 - g) okvare, ki so nastale zaradi napetostnih udarov, nepravilne napetosti, previsoke/nizke napetosti itd;
 - h) katerih uporaba ni bila v skladu s specifikacijo.

Uvodne informacije:

1. Pred namestitvijo izklopite napajanje, da preprečite električni udar.
2. Vsak zvitek LED traku SMD LEDline® ima ustrezno številko proizvodne serije.
3. Napajalni kablji izhajajo z začetka in konca vsakega zvitka traku. Poleg tega je trak LED opremljen z dvostranskim lepljivim trakom za lažjo namestitve.
4. Ne odlepajte dvostranskega lepljivega traku ali prerežite traku LED, preden ne preverite njegove pravilnosti: svetlosti, barve in enakomernosti svetlobe. Prav tako morate preveriti skladnost blaga z naročilom.
5. Pri namestitvi več kot enega zvitka traku LED preverite, ali ima vsak zvitek enako oznako serije ter ali se barvna temperatura in svetlost med posameznimi zvitki traku LED med seboj ne razlikujeta. V primeru kakršnih koli nepravilnosti se nemudoma obrnite na prodajalca.

Namestitve:

1. Za napajanje traku LED lahko uporabite samo napajalnika, namenjene osvetlitvi LED. Napetost in moč napajalnika je treba izbrati na podlagi specifikacije izdelka na embalaži. Pri izbiri moči napajalnika je priporočljivo imeti rezervno 10-15 % potrebne moči. **Traku LED ne priključite neposredno na omrežno napetost - 230 V -, saj lahko to povzroči električni udar in poškodbe izdelka.**
2. Pred montažo in namestitvijo je treba preveriti skladnost barve svetlobe z opisom na embalaži izdelka.
3. LED trak je treba namestiti na gladko, čisto in suho površino (priporočljivo jo je razmastiti).
4. LED trakov ni mogoče namestiti na ostre robove in upogibati pod ostrimi koti.
5. Trakove LED je mogoče rezati samo na določenih mestih na podlagi tiskanega vezja.
6. Noben element LED traku ne sme biti izpostavljen pritisku. Na LED traku ne sme temeljiti noben drug predmet.
7. LED trak mora biti nameščen na mestih, ki zagotavljajo odvajanje toplote.
8. Trakovi LED morajo biti razviti, ko so prižgani, ni dovoljeno povezovali traku, navtega na zvitek.
9. Upošteвайте polarnost napajanja (+/-), ki je označena na traku LED.
10. Največja količina traku LED, ki se napaja z ene strani, je 5 metrov.
11. Pri tokokrogih, daljših od 5 metrov, je treba trakove povezati vzporedno (in ne zaporedno).
12. LED trak ne sme biti izpostavljen neposredni sončni svetlobi.
13. LED trakovi ne smejo biti izpostavljeni neposrednemu delovanju vode ali drugih tekočin.
14. Tovarniško nameščen dvostranski trak je le pripomoček za montažo. Odlepitev lepljivega traku od podlage ni razlog za reklamacijo, ne gre za napako izdelka. Da bi preprečili odlepitev traku LED od podlage, uporabite montažno lepilo ali namenski obojstranski trak z visoko lepljivo močjo.