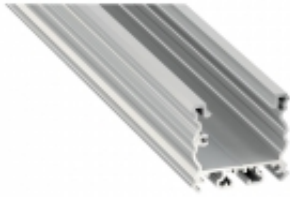


# PROFIL ALU. LED TALIA ANODOWANY 3M



Numer katalogowy

**PRF563LL**

Kod EAN

**5902973367430**

UWAGA !

[Informujemy, że ceny produktów widoczne na stronie obowiązują WYŁĄCZNIE przy zakupach online i mogą różnić się od cen w sklepach stacjonarnych](#)

## Opis produktu

Profil **TALIA LUMINES** to profil aluminiowy nawierzchniowy, architektoniczny - do stosowania w budownictwie. Zaprojektowany do budowy systemów oświetleniowych z wykorzystaniem dwóch taśm LED.

### Szerokość taśmy LED:

2 x 12 mm

### Wersje kolorystyczne:

- profil srebrny anodowany,
- profil biały lakierowany (RAL9016)

### Sposób montażu:

- za pomocą profili montażowych TALIA M1/M2/M3/M4

### Akcesoria do profilu aluminiowego TALIA LUMINES

#### KLOSZE (przesłonki):

- DOUBLE
  - \* transparentny (PMMA),
  - \* mrożony (PMMA),
  - \* mleczny (PMMA),
  - \* frosted (PMMA),
  - \* frosted mleczny (PMMA),
  - \* black (PMMA)
- Montowane na wcisk od góry profilu.

#### ZASŁEPKI:

- aluminiowe, z otworem lub bez otworu w 2 wersjach kolorystycznych (biały, srebrny)

#### PROFILE MONTAŻOWE:

- profil montażowy TALIA M1,
- profil montażowy TALIA M2,
- profil montażowy TALIA M3,
- profil montażowy TALIA M4

#### DODATKOWE AKCESORIA:

- łącznik prosty,
- łącznik kątowy 90°,
- łącznik poprzeczny kątowy,
- łącznik kątowy 120°,
- dławnica

Profil dostępny jest w standardowych odcinkach: 1000 mm, 2020 mm, 3000 mm. Istnieje możliwość docięcia profilu na dowolny wymiar.