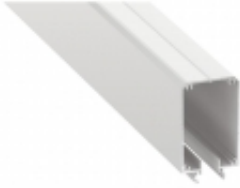


## PROFIL ALU. LED TALIA M2 BIAŁY 1M



Numer katalogowy

**PRF571LL**

Kod EAN

**5902973366952**

UWAGA !

**Informujemy, że ceny produktów widoczne na stronie obowiązują WYŁĄCZNIE przy zakupach online i mogą różnić się od cen w sklepach stacjonarnych**

### Opis produktu

Profil montażowy **TALIA M2** to jeden z czterech profili montażowych do profilu nawierzchniowego TALIA. Głównym przeznaczeniem montażu profilu TALIA M2 jest schowanie głównego komponentu zasilającego oświetlenie LED w środku profilu.

**Wersje kolorystyczne:**

- profil srebrny anodowany,
- profil biały lakierowany (RAL9016)

**Sposób montażu:**

- za pomocą wkrętów montażowych

Profil sprzedawany jest w standardowych odcinkach: 1000 mm, 2020 mm, 3000 mm.  
Istnieje możliwość docięcia profili na dowolny wymiar