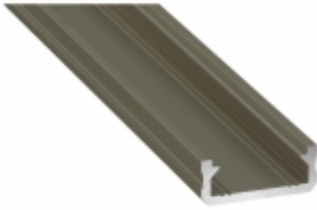


PROFIL ALU. LED TYP-D INOX 3M



Numer katalogowy	PRF398LL
Kod EAN	5901854776255
Długość	3m
Kolor profilu	inox
Typ profilu	nawierzchniowy
UWAGA !	Informujemy, że ceny produktów widoczne na stronie obowiązują WYŁĄCZNIE przy zakupach online i mogą różnić się od cen w sklepach stacjonarnych

Opis produktu

Profil LUMINES to profil nawierzchniowy zaprojektowany pod montaż taśm LED w trudno dostępnych miejscach. Ze względu na swoje wymiary, stanowi podstawę do uzyskania maksymalnej ilości światła, przy minimalnej wielkości profilu. Doskonale nadaje się do stosowania jako element podświetleń dekoracyjnych w meblarstwie oraz wykończeniach wnętrz.

do 12 mm

- profil surowy,
- profil srebrny anodowany,
- profil czarny anodowany,
- profil inox anodowany,
- profil biały lakierowany (RAL9016)

- taśma dwustronna,
- uchwyty montażowe

- BASIC
- * transparentny (PVC/PMMA/PC),
- * mrożony (PVC/PMMA/PC),
- * mleczny (PVC/PMMA/PC),
- * frosted (PMMA),
- * frosted mleczny (PMMA),
- * lens 15 (PMMA),
- * lens 30 (PMMA),
- * black (PMMA)
- HIGH

* transparentny (PVC/PMMA),

* mrożony (PVC/PMMA),

* mleczny (PVC/PMMA),

* frosted (PVC/PMMA),

* frosted mleczny (PVC/PMMA),

* black (PMMA)

Montowane na wcisk od góry profilu.

- aluminiowe lub z tworzywa sztucznego, z otworem lub bez otworu w 5 wersjach kolorystycznych (biały, czarny, inox, srebrny, szary)

- uchwyt D MINI,

- uchwyt D HIGH,

- uchwyt D metalowy,

- zawias

Profil dostępny jest w standardowych odcinkach: 1000 mm, 2020 mm, 3000 mm.
Istnieje możliwość docięcia profili na dowolny wymiar.